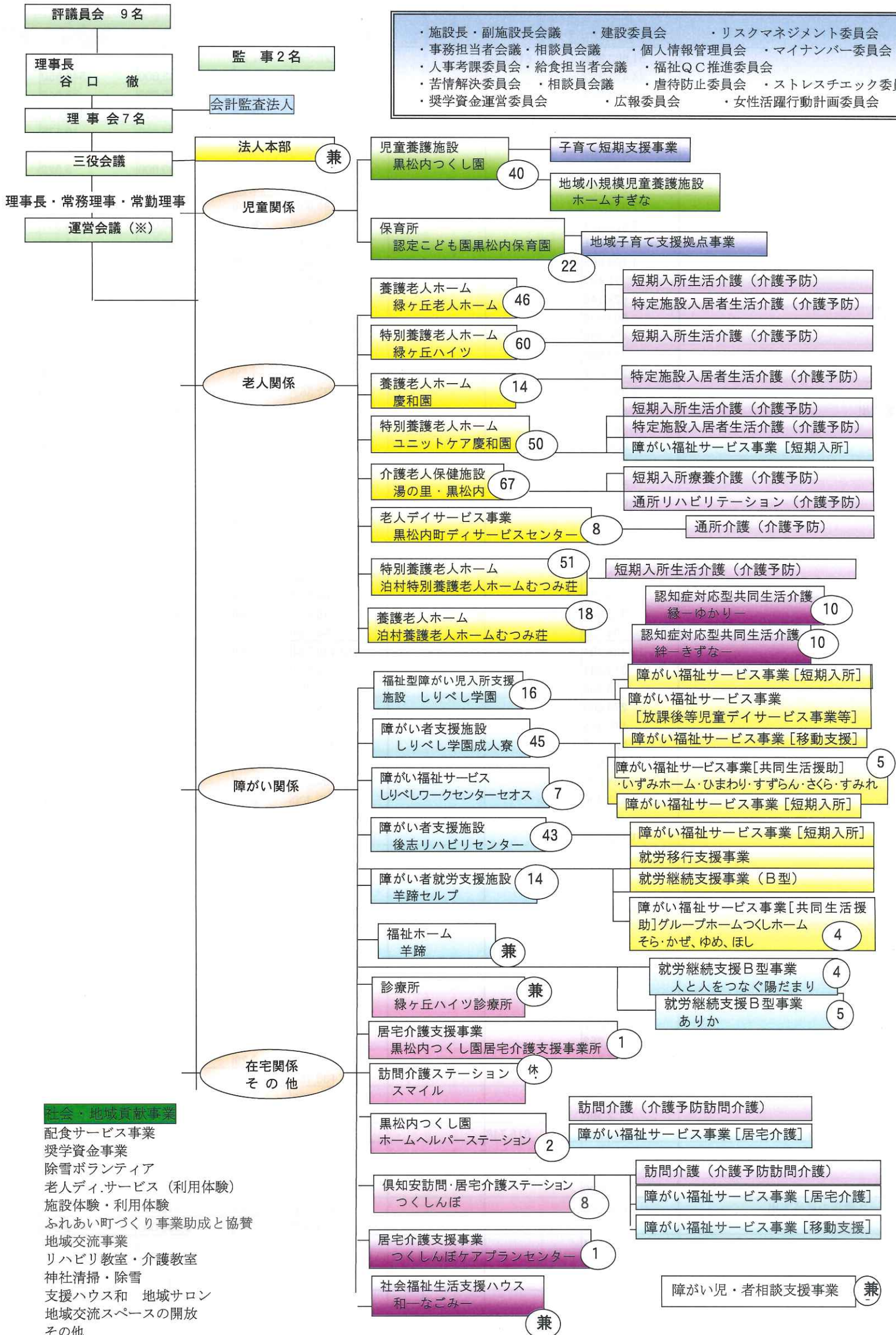




- ・施設長・副施設長会議
- ・建設委員会
- ・リスクマネジメント委員会
- ・事務担当者会議・相談員会議
- ・個人情報管理委員会
- ・マイナンバー委員会
- ・人事考課委員会・給食担当者会議
- ・福祉QC推進委員会
- ・苦情解決委員会
- ・相談員会議
- ・虐待防止委員会
- ・ストレスチェック委員会
- ・奨学資金運営委員会
- ・広報委員会
- ・女性活躍行動計画委員会



社会・地域貢献事業

- 配食サービス事業
- 奨学資金事業
- 除雪ボランティア
- 老人ディサービス(利用体験)
- 施設体験・利用体験
- ふれあい町づくり事業助成と協賛
- 地域交流事業
- リハビリ教室・介護教室
- 神社清掃・除雪
- 支援ハウス和 地域サロン
- 地域交流スペースの開放
- その他

※注1 施設・事業所名にある○内の数字は、職員数。なお、「兼」は、職員が他施設・事業所と兼務。