

新入職員紹介！

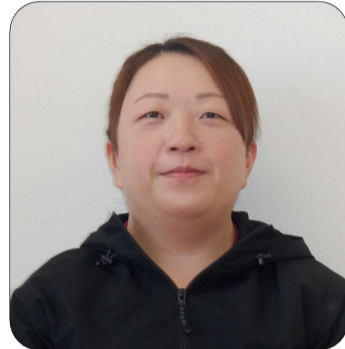
十勝更別町出身の柏木桃花です。札幌で作業療法士の勉強をしてすぐに、こちらで勤務することになりました。新しい環境で不安なことがたくさんありますが、職員の皆様も利用者様も温かく迎えてくださるので、職場の雰囲気にも少しずつ慣れてきました。早く、地域に貢献できるスタッフになれるよう、日々学び、成長していきたいと思っています。皆さんよろしくお願いいたします。

作業療法士 柏木桃花



通所リハビリテーションの小島ゆかりと申します。不慣れな部分はまだまだありますが、皆様にご迷惑をかけないように頑張りたいと思います。教えてもらったことは仕事に活かして利用者様が快適に過ごせることと、安心して来てもらえるように頑張ります。

通所リハビリテーション 小島ゆかり



ゆ
の
さ
と

4月 誕生者様のご紹介！



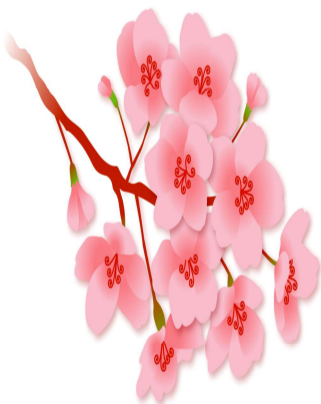
鍵谷笑子様



千葉ミヤ様



奈良エイ子様



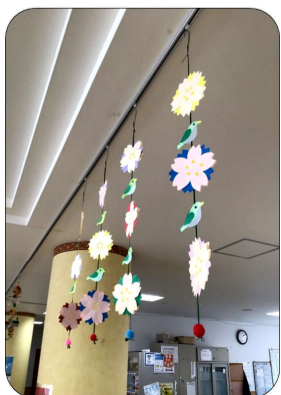
澁田ツセ様



発行責任者 原修一
湯の里・黒松内
〒048-0101
北海道寿都郡黒松内町
字黒松内565-11
TEL 0136-77-2120
ホームページ
<https://www.tsukushien.or.jp/>

湯の里・黒松内は令和6年5月1日、開園24周年を迎えることができました。皆様のご支援とご協力のおかげで、これからも安心して過ごしていただけるよう、職員一同、感謝の気持ちを持って、今後も引き続き、皆様のご参加をお待ちしております。今後は、より一層、皆様のご参加を歓迎いたします。来月号では開園記念日の様子をお伝えいたします。

祝！開園24周年



通所リハビリテーションの小松様がカラオケ機器や製氷機を利用されています。また、制作された飾りも施設内の至る所に飾られています。今回の小松様の作品をご紹介します。