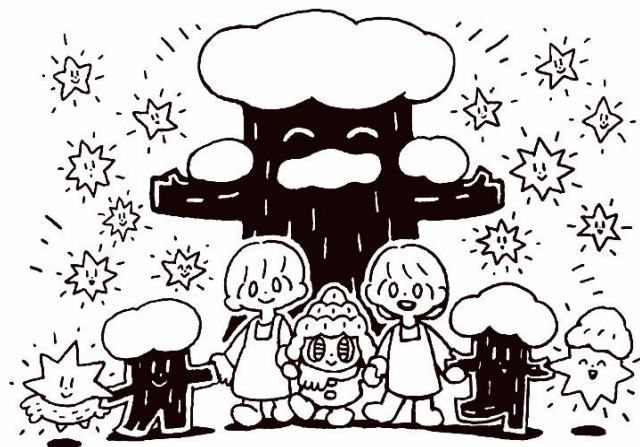


社会福祉法人黒松内つくし園

# 各職種別給与概算シミュレーション



イラスト



あけたらしめ

1988年生まれ、モノクロ画家。2児の父。  
シロとメロという双子のキャラクターをモチーフにした作品で作家活動中。  
2021年にはおかあさんといっしょ9月のうた「むぎやむぎや」のアニメーション制作を手掛ける。  
[www.slrome.net](http://www.slrome.net)

基本給	諸手当	賞与(6月・12月)
166,400円	処遇改善・資格・住宅・通勤等	原則3ヶ月分(有資格者) 初年度概算 359,000 円
昇給 年1回(4月)/1,400円～ (定期昇給)		

1年後の賞与額概算(有資格者)	
年額	503,400円

※基本給:既卒者は経験等考慮し上乘せがあります

各種手当	(2023年度実績) ※一時金の金額は変動する可能性があります	
資格手当	現職種に有効な資格1つに対して毎月支給	3,000～20,000円/月
	理学療法士・作業療法士	20,000円
	看護師・介護支援専門員	15,000円
	社会福祉士・精神保健福祉士・(幼)教諭1種・准看護師 管理栄養士・臨床心理士・整体師・ 社会福祉法人簿記検定上級	10,000円
	介護福祉士・(幼)教諭2種・保育士・ 社会福祉法人簿記検定中級	8,000円
	介護実務者研修・音楽療法士1種・調理師・心理士・ クリーニング師 社会福祉法人簿記検定初級	5,000円
	児童指導員・社会福祉主事・介護初任者研修・音楽療法士2種 日本語能力検定(N2)相当【特定技能・技能実習生】	3,000円

各種手当		(2023年度実績) ※一時金の金額は変動する可能性があります	
処遇改善手当(国制度)	障がい 高齢者	直接処遇職員(生活支援員・職業指導員・介護職員)に毎月支給	264,000～300,000円/年
	児童 保育	直接処遇職員(保育士・児童指導員・生活支援員)に毎月支給	240,000～360,000円/年
	その他職員	制度外の事務員・栄養士等にも独自資金から支給	102,000円/年
ベースアップ等手当(国制度)	障がい 高齢者	直接処遇職員(生活支援員・職業指導員・介護職員)に毎月支給	84,000～132,000円/年
	児童 保育	直接処遇職員(保育士・児童指導員・生活支援員)に毎月支給	120,000～300,000円/年
	その他職員	事務員・栄養士等	24,000～36,000円/年
処遇改善支援手当(国制度)	障がい 高齢者	直接処遇職員(生活支援員・介護職員)に毎月支給	48,000～72,000円/年
		事務員・栄養士等	24,000円/年
処遇改善関係一時金等	処遇改善手当		年度末の余剰金に応じて支給 (介護職・支援職)
	特定処遇改善手当		54,000～228,000円/年
	----- 10年以上勤務の有資格者/その他の介護職員等/その他の職員/の3区分に分けて支給		
扶養手当	事実婚・同性パートナーにも適用(要証明)		
夜勤手当	深夜帯の実働に応じて支給		
その他手当	通勤・時間外等、規程により支給		



**モデルケース：障がい者施設 生活支援員採用  
社会福祉士取得/職員住宅(社宅)利用**

基本給	166,400
処遇改善手当(国制度)	25,000
ベースアップ手当(国制度)	11,000
処遇改善支援手当(国制度)	6,000
資格手当	10,000
住宅手当	10,000
夜勤(月5回と仮定)	10,000
月収概算	238,400
賞与(初年度概算)	359,000
(有資格者 原則年3ヶ月分)	
年収概算(一時金含まず)	3,219,800
処遇改善一時金(年度末)	状況に応じて支給
特定処遇改善一時金(年3回)	区分に応じて支給

**モデルケース：障がい者施設 生活支援員採用  
実務資格採用/職員住宅(社宅)利用**

基本給	166,400
処遇改善手当(国制度)	25,000
ベースアップ手当(国制度)	11,000
処遇改善支援手当(国制度)	6,000
資格手当	3,000
住宅手当	10,000
夜勤(月5回と仮定)	10,000
月収概算	231,400
賞与(初年度概算)	359,000
(有資格者 原則年3ヶ月分)	
年収概算(一時金含まず)	3,135,800
処遇改善一時金(年度末)	状況に応じて支給
特定処遇改善一時金(年3回)	区分に応じて支給

**モデルケース：障がい者施設 生活支援員採用  
無資格採用/職員住宅(社宅)利用**

基本給	166,400
処遇改善手当(国制度)	25,000
ベースアップ手当(国制度)	11,000
処遇改善支援手当(国制度)	6,000
資格手当	0
住宅手当	10,000
夜勤(月5回と仮定)	10,000
月収概算	228,400
賞与(初年度概算)	239,000
(無資格者 原則年2ヶ月分)	
年収概算(一時金含まず)	2,979,800
処遇改善一時金(年度末)	状況に応じて支給
特定処遇改善一時金(年3回)	区分に応じて支給

**モデルケース：高齢者施設 介護職員採用  
介護福祉士取得/職員住宅(社宅)利用**

基本給	166,400
処遇改善手当(国制度)	22,000
ベースアップ手当(国制度)	7,000
処遇改善支援手当(国制度)	4,000
資格手当	8,000
住宅手当	10,000
夜勤(月5回と仮定)	10,000
月収概算	227,400
賞与(初年度概算)	359,000
(有資格者 原則年3ヶ月分)	
年収概算(一時金含まず)	3,087,800
処遇改善一時金(年度末)	状況に応じて支給
特定処遇改善一時金(年3回)	区分に応じて支給

**モデルケース：高齢者施設 介護職員採用  
実務資格採用/職員住宅(社宅)利用**

基本給	166,400
処遇改善手当(国制度)	22,000
ベースアップ手当(国制度)	7,000
処遇改善支援手当(国制度)	4,000
資格手当	3,000
住宅手当	10,000
夜勤(月5回と仮定)	10,000
月収概算	222,400
賞与(初年度概算)	239,000
(実務資格者 原則年2ヶ月分)	
年収概算(一時金含まず)	2,907,800
処遇改善一時金(年度末)	状況に応じて支給
特定処遇改善一時金(年3回)	区分に応じて支給

**モデルケース：高齢者施設 介護職員採用  
無資格採用/職員住宅(社宅)利用**

基本給	166,400
処遇改善手当(国制度)	22,000
ベースアップ手当(国制度)	7,000
処遇改善支援手当(国制度)	4,000
資格手当	0
住宅手当	10,000
夜勤(月5回と仮定)	10,000
月収概算	219,400
賞与(初年度概算)	239,000
(無資格者 原則年2ヶ月分)	
年収概算(一時金含まず)	2,871,800
処遇改善一時金(年度末)	状況に応じて支給
特定処遇改善一時金(年3回)	区分に応じて支給

モデルケース：児童養護施設 保育士採用  
保育士取得/職員住宅(社宅)利用

基本給	166,400
処遇改善手当(国制度)	30,000
ベースアップ手当(国制度)	25,000
処遇改善支援手当(国制度)	0
資格手当	8,000
住宅手当	10,000
宿直(月4回と仮定)	22,000
月収概算	261,400
賞与(初年度概算)	359,000
(有資格者 原則年3ヶ月分)	
年収概算(一時金含まず)	3,495,800
処遇改善一時金(年度末)	状況に応じて支給
特定処遇改善一時金(年3回)	区分に応じて支給

モデルケース：児童養護施設 生活支援員採用  
社会福祉主事採用/職員住宅(社宅)利用

基本給	166,400
処遇改善手当(国制度)	30,000
ベースアップ手当(国制度)	25,000
処遇改善支援手当(国制度)	0
資格手当	3,000
住宅手当	10,000
宿直(月4回と仮定)	22,000
月収概算	256,400
賞与(初年度概算)	359,000
(有資格者 原則年3ヶ月分)	
年収概算(一時金含まず)	3,435,800
処遇改善一時金(年度末)	状況に応じて支給
特定処遇改善一時金(年3回)	区分に応じて支給

モデルケース：児童養護施設 生活支援員採用  
無資格採用/職員住宅(社宅)利用

基本給	166,400
処遇改善手当(国制度)	30,000
ベースアップ手当(国制度)	25,000
処遇改善支援手当(国制度)	0
資格手当	0
住宅手当	10,000
宿直(月4回と仮定)	22,000
月収概算	253,400
賞与(初年度概算)	239,000
(無資格者 原則年2ヶ月分)	
年収概算(一時金含まず)	3,279,800
処遇改善一時金(年度末)	状況に応じて支給
特定処遇改善一時金(年3回)	区分に応じて支給

モデルケース：認定こども園 保育士採用  
保育士取得/職員住宅(社宅)利用

基本給	166,400
処遇改善手当(国制度)	20,000
ベースアップ手当(国制度)	10,000
処遇改善支援手当(国制度)	0
資格手当	8,000
住宅手当	10,000
夜勤(なし)	0
月収概算	214,400
賞与(初年度概算)	359,000
(有資格者 原則年3ヶ月分)	
年収概算(一時金含まず)	2,931,800
処遇改善一時金(年度末)	状況に応じて支給
特定処遇改善一時金(年3回)	区分に応じて支給

モデルケース：認定こども園 保育補助採用  
無資格採用/職員住宅(社宅)利用

基本給	166,400
処遇改善手当(国制度)	20,000
ベースアップ手当(国制度)	10,000
処遇改善支援手当(国制度)	0
資格手当	0
住宅手当	10,000
夜勤(なし)	0
月収概算	206,400
賞与(初年度概算)	239,000
(無資格者 原則年2ヶ月分)	
年収概算(一時金含まず)	2,715,800
処遇改善一時金(年度末)	状況に応じて支給
特定処遇改善一時金(年3回)	区分に応じて支給



モデルケース：入所施設 管理栄養士採用 職員住宅(社宅)利用	
基本給	166,400
処遇改善手当(国制度)	8,500
ベースアップ手当(国制度)	3,000
処遇改善支援手当(国制度)	2,000
資格手当	10,000
住宅手当	10,000
夜勤(なし)	0
月収概算	199,900
賞与(初年度概算)	359,000
(有資格者 原則年3ヶ月分)	
年収概算(一時金含まず)	2,757,800
処遇改善一時金(年度末)	状況に応じて支給
特定処遇改善一時金(年3回)	区分に応じて支給

モデルケース：入所施設 栄養士採用 職員住宅(社宅)利用	
基本給	166,400
処遇改善手当(国制度)	8,500
ベースアップ手当(国制度)	3,000
処遇改善支援手当(国制度)	2,000
資格手当	8,000
住宅手当	10,000
夜勤(なし)	0
月収概算	197,900
賞与(初年度概算)	359,000
(有資格者 原則年3ヶ月分)	
年収概算(一時金含まず)	2,733,800
処遇改善一時金(年度末)	状況に応じて支給
特定処遇改善一時金(年3回)	区分に応じて支給



## 退職金制度

退職金制度 【2制度加入】	加入団体名	職員掛金	加入団体名	職員掛金	
	福祉医療機構	全額法人負担	北海道民間共済会	一部負担あり	
				職員	法人
3分の1				3分の2	